

Ratajczaka 1

PIWNICA:

- pomieszczenie socjalne (ok 2m²)
- pomieszczenia magazynowe

spokojnie

PARTER:

- Biuro stowarzyszenia (40m²)
- Toaleta damska i męska
- Pomieszczenie biurowe (ok 23m²)

I PIĘTRO + PODDASZE:

- Kuchnia – aneks dostępny dla wszystkich (ok 12m²)
- Powierzchnie biurowe:
 - 3 pokoje po 25 m²
 - 2 pokoje po 26 m²
 - 1 pokój po 17 m²

Ratajczaka 3

PIWNICA:

- Pomieszczenia socjalne
- Pomieszczenia magazynowe

PARTER:

- Wejście z recepcją
- Sklep z pamiątkami
- Toalety damska i męska

I PIĘTRO

- Otwarta przestrzeń z ekspozycją

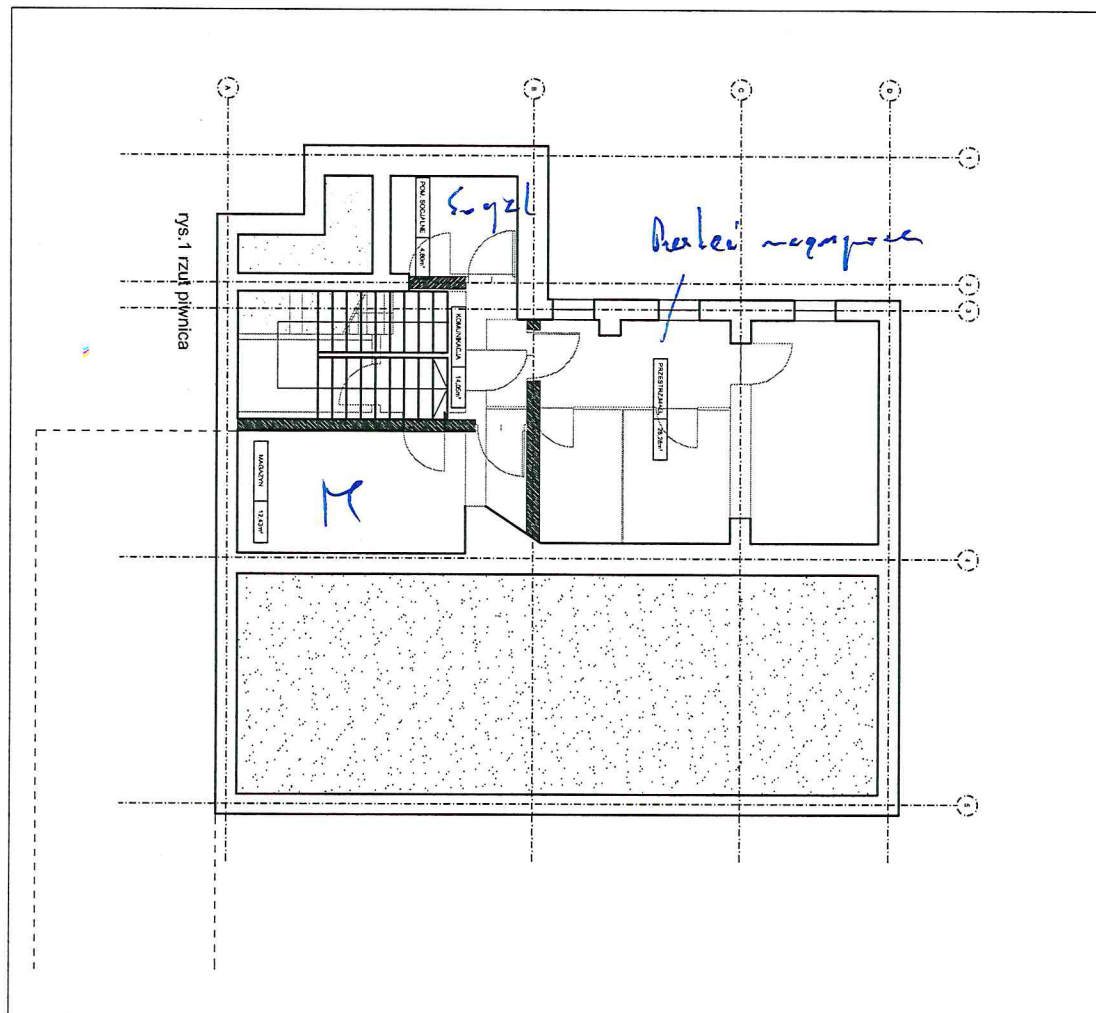
II PIĘTRO

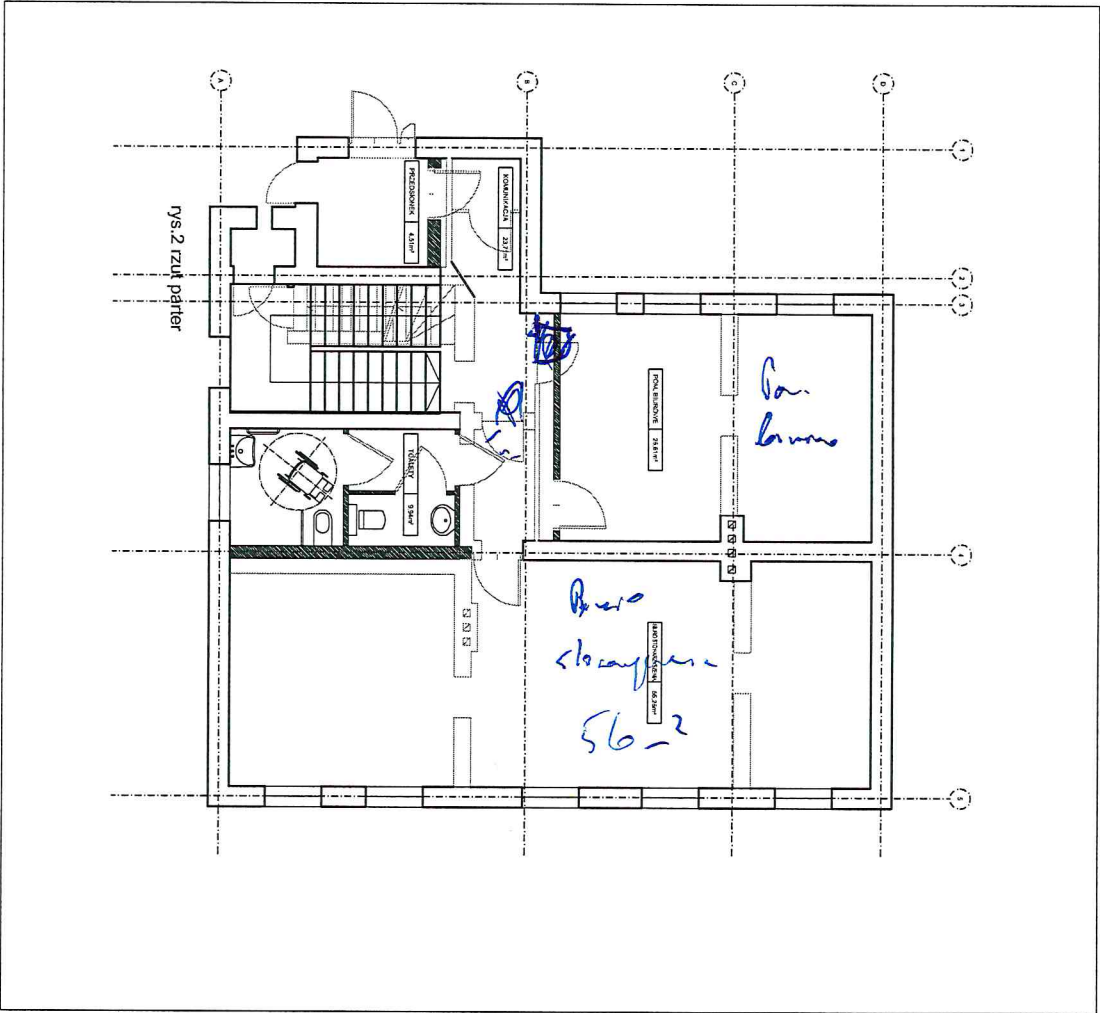
- Otwarta przestrzeń z ekspozycją

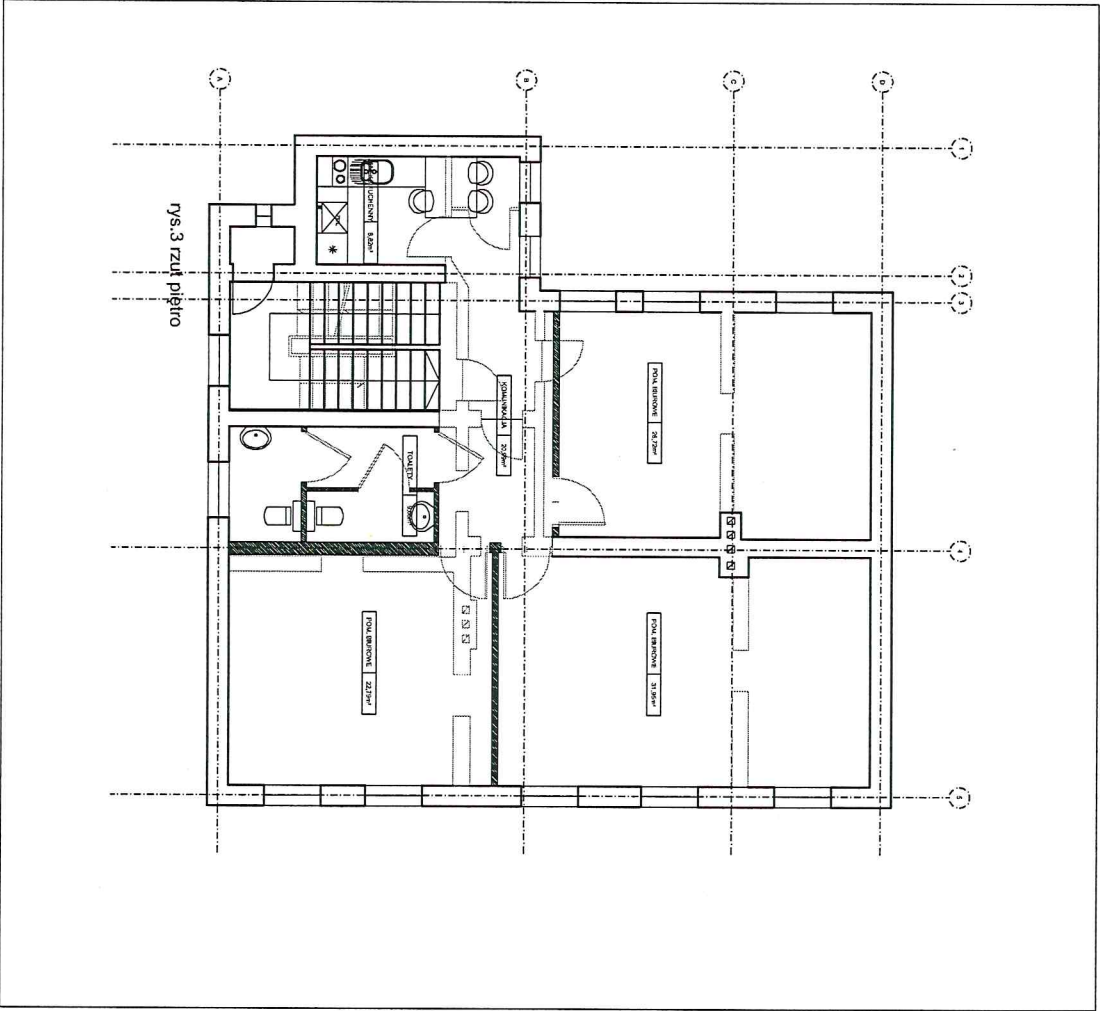
STRYCH:

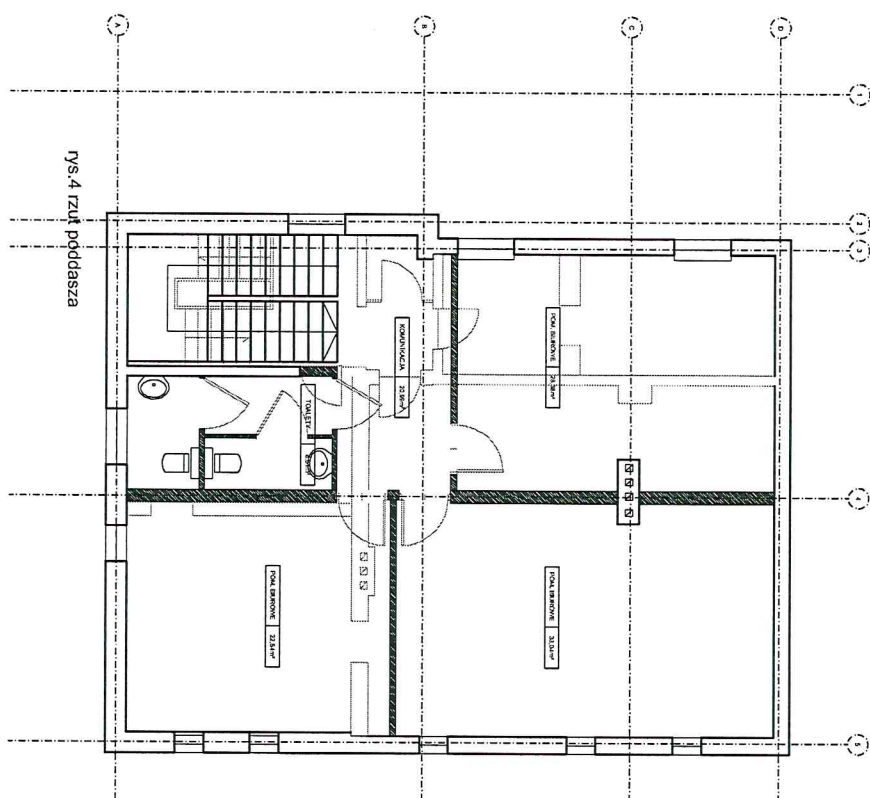
- Nieużytkowy ?

Partijová 1



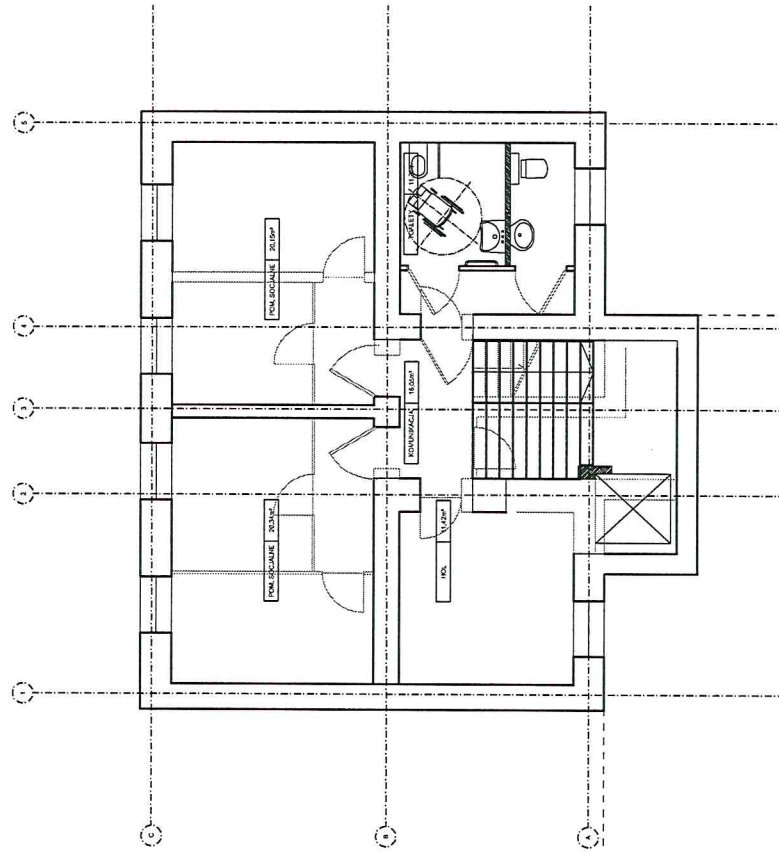




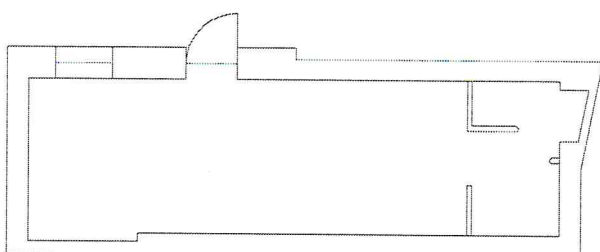
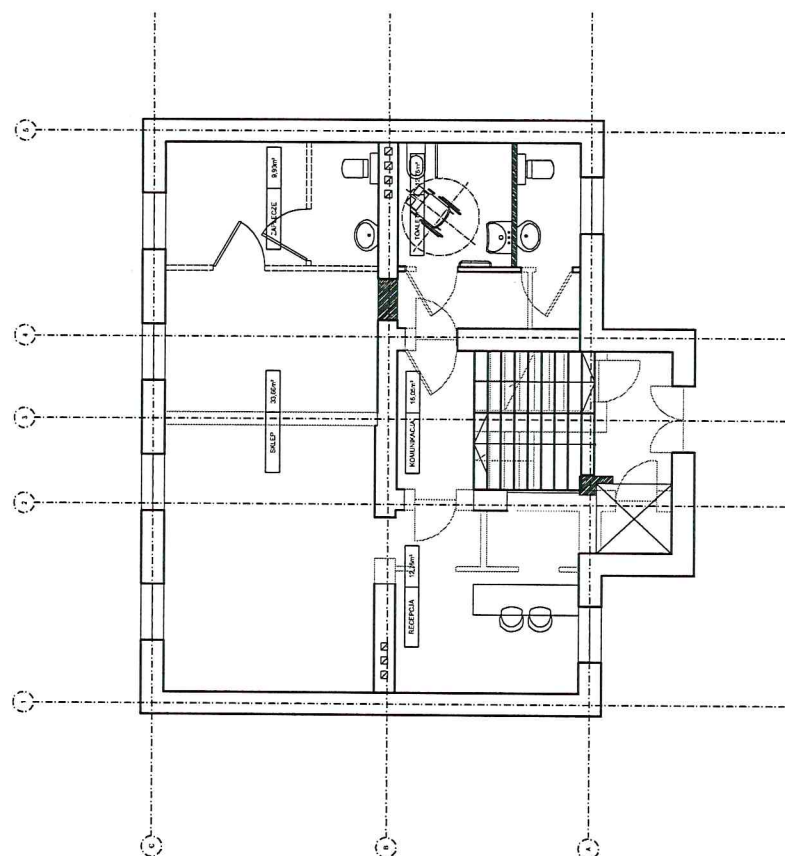


rys.4 rzut poddasza

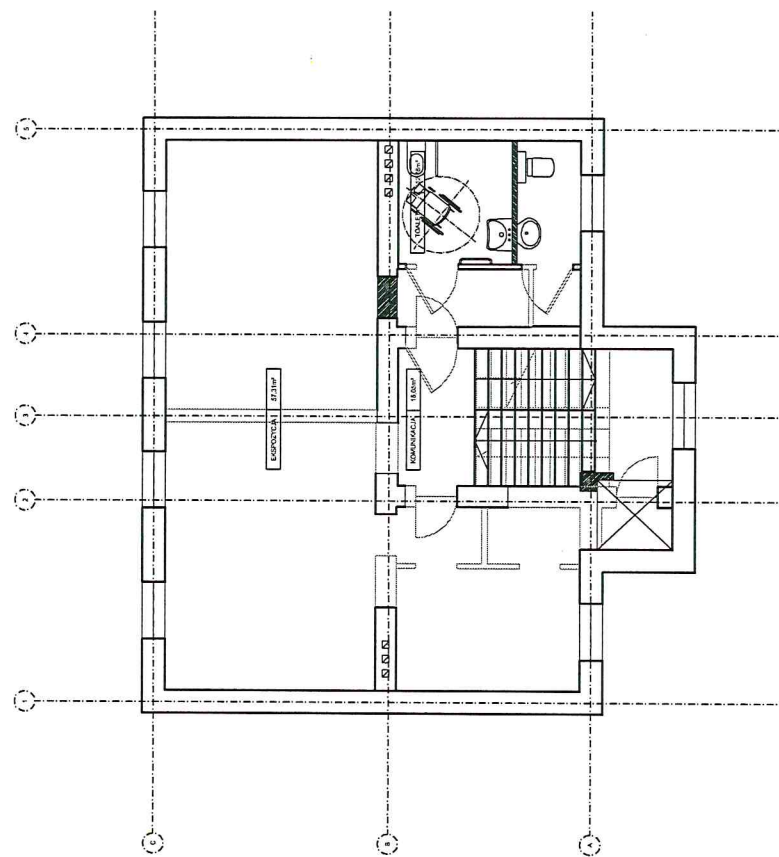
Ratuj ocena 3



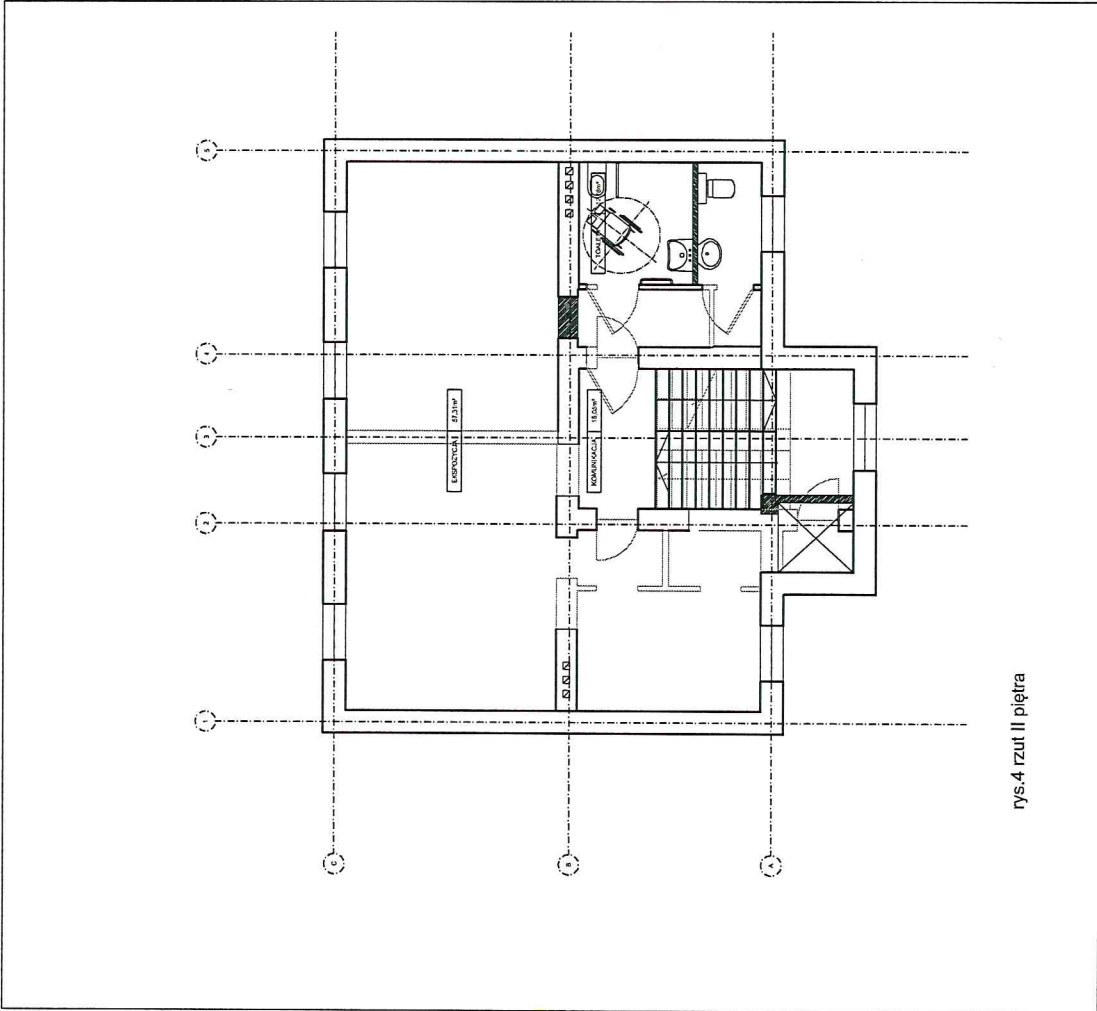
rys. 1 rzut piwnica



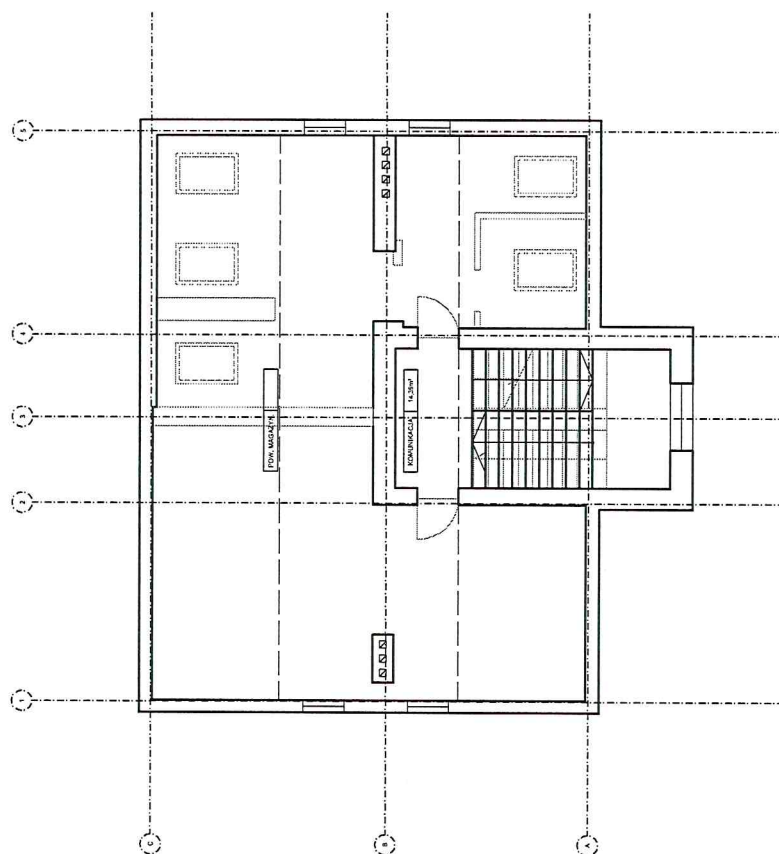
rys.2 rzut parteru



rys.3 rzut I piętra



rys.4 rzut II piętra



rys.5 rzut poddasza